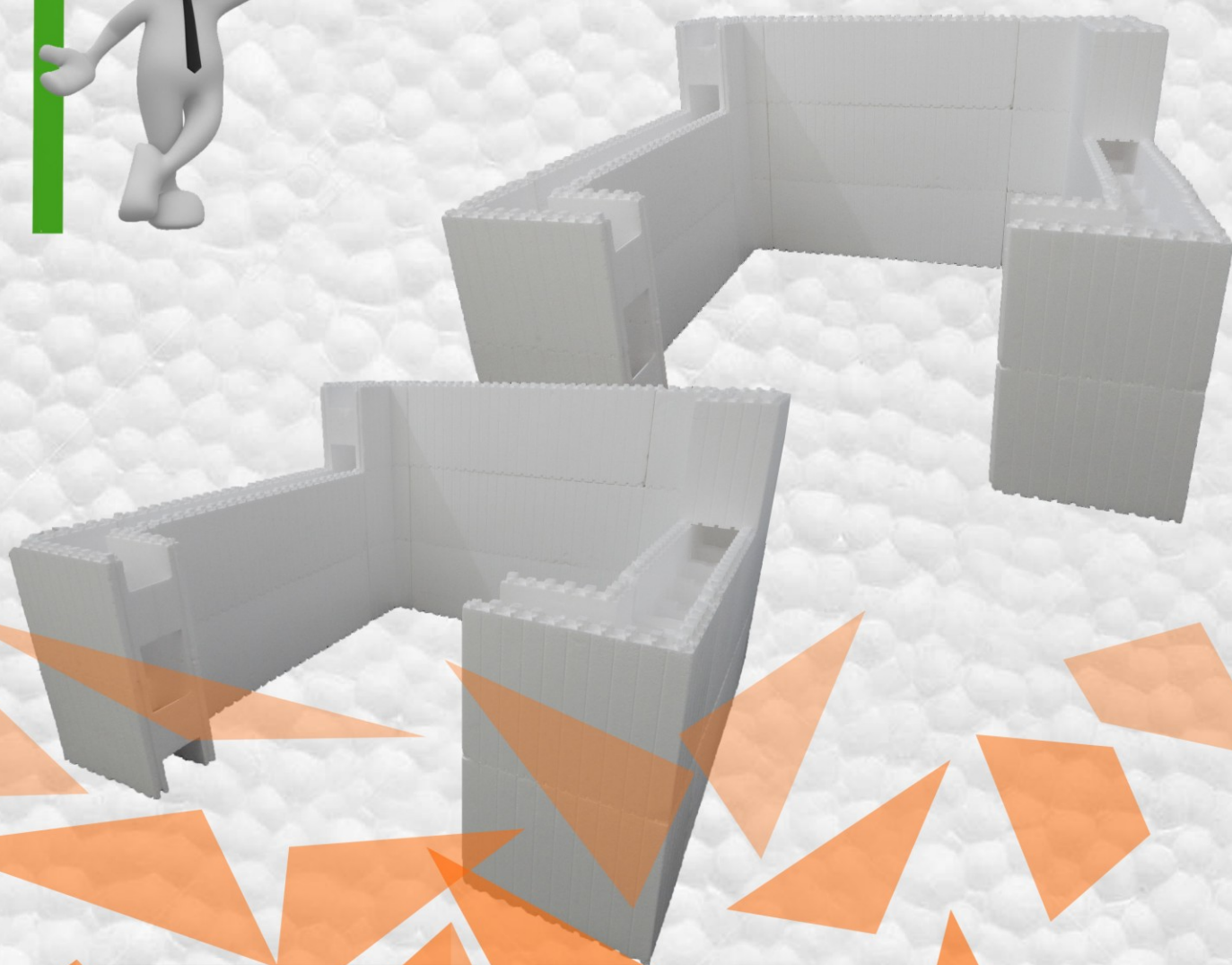




ТЕРМОБЛОК

ИЗОЛИНВЕСТ



*Енергийна ефективност, удобство,
щадящи околната среда, бързина...*

Термоблок Изоливест (система неносещ оставащ кофрак)

Продуктът **Термоблок Изоливест** е предназначен за неносещ оставащ кофрак за монолитно изпълнение на самоносещи ограждащи конструкции на сгради и съоръжения, при тяхното изграждане или реконструкция, технологията на строителството на които изисква приложение на кофрак, а експлоатацията- топлинна изолация на ограждащите елементи на конструкцията и съответните вътрешни пространства, освен другите изисквания.

Какво постигате с използването на Термоблоковете Изоливест

- *Енергийна ефективност* – Термоблоковете Изоливест (система от оставащ кофрак) са един от най-добрите варианти за енергийната ефективност. Тази система позволява поддържането на средна температура в къщата, която не се влияе от атмосферните условия. Можете да спестите 50-80% от сметката си за енергията, в зависимост от врати, дограми, покрив и др. Именно за това сградите от този тип системи за строителство се определят като пасивни къщи.
- *Удобство* - Системата от оставащ кофрак доведе до равномерно разпределение на температурата в цялата къща от пода до тавана- амплитудата е по-малко от 1°C, в сравнение с конвенционалните домове, които варира между 3÷6 °C.
- *Щадящи околната среда* - Освен намаляване на потреблението на енергия за отопление и охлаждане, тези системи също така намаляват и строителни отпадъци
- *Бързина* - Ще построите своята къща многократно по-бързо от конвенционалното строителство. Например: Двама работника ще построят за една седмица един етаж от 140 - 150 кв. метра.

Описание на Термоблок Изоливест (система неносещ оставащ кофрак)

Продуктът представлява фабрично произведен изолационен термоблок от експандиран полистирен (EPS), състоящ се от два панела- вътрешен и външен с дебелини по 5 см, с оребрени вътрешни страни, свързани трайно с напречни ребра. Панелите и ребрата формират свободно пространство (кучини) по средата с широчина 15 см за разполагане на армировката и бетонната смес. Дебелината на изградената стена е 25 см.

Блоковете се свързват помежду си на зъб и глъб, без лепило или друго свързващо вещество, като се редят плътно на размината вертикална фуга.

Бетонната смес се полага „на място“ и запълва свободния обем между панелите и ребрата. Напречните ребра осигуряват устойчивостта на термоблока срещу налягането на бетонната смес върху стените на панелите в процеса на изливането, уплътняването и втвърдяването на сместа.

Покритието (мазилка, облицовка) на термоизолационните блокове се нанася в съответствие с архитектурните проекти, обикновено в рамките на довършителните работи на строежа.

Термоизолационните блокове биват:

- **Стенен елемент**

Елементите се захващат лесно и бързо един за друг. Дебелината на стената е 25 см, височината на блока е 40 см, а дължината е 120 см. Блокът покрива 0.48 м².

- **Ъглов елемент**

С помощта на този блок, ъглите се изграждат лесно и с минимален разход. Дизайнът позволява бетонът да проникне навсякъде. Дебелина на стената- 25 см, височина на блока- 40 см, дължина отвън – 35/50 см. Наличие на лъв и десен ъгови елементи.

- **Краен блок- стена**

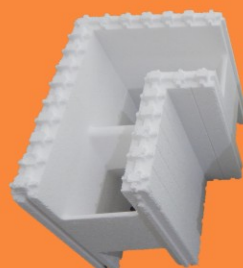
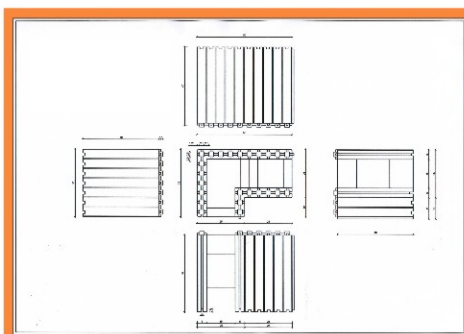
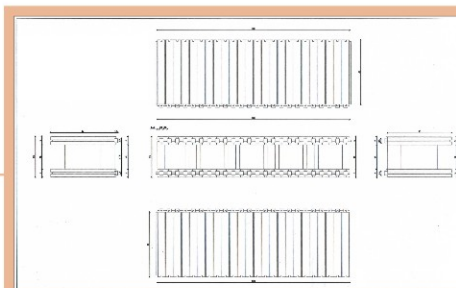
Препоръчва се за врати и прозорци, краища на стени, свързващи стени. Лесно и бързо се осигурява пълен термичен отвор. Дебелина на стената - 25 см, височина- 40 см, дължина- 50 см.

- **Блок- трегер**

Подходящ при строенето над врати, прозорци и отвори, за да се осигури пълна изолация. В основата си е затворен и усилен, за да позволи лесно изсипване и задържане на бетона. Дебелина на стената - 25 см, височина- 40 см, дължина- 120 см.

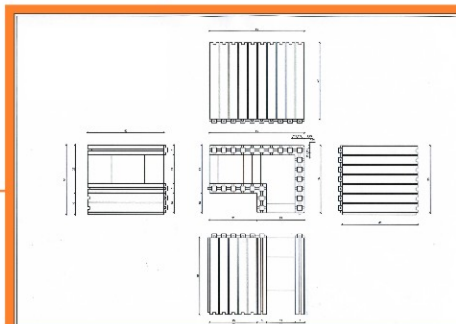
РАЗМЕРИ (CM)	ВИД ЕЛЕМЕНТ				
	Ляв ъглов елемент	Десен ъглов елемент	Краен блок-стена	Стенен елемент	Блок трегер
Дължина	50/35	50/35	50	120	120
Височина	40	40	40	40	40
Дебелина на стената	25	25	25	25	25
Светъл отвор между стените	15	15	15	15	15
м2	0.34	0.34	0.20	0.48	0.48

Стенен елемент

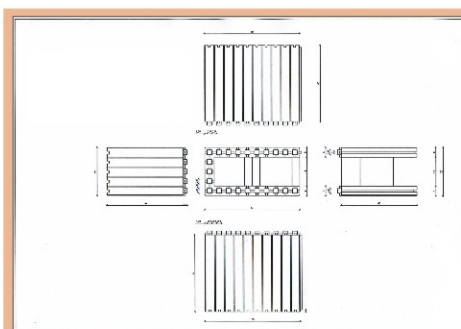


Ъглов елемент - ЛЯВ

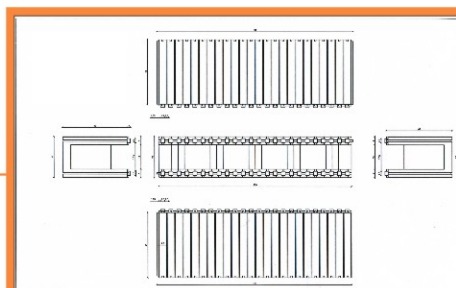
Ъглов елемент - ДЕСЕН



Краен блок-стена



Блок-трегер



Инструкция за монтаж

Изолационните термоблокове Изолинвест се монтират на строежа в съответствие с решенията и детайлите в архитектурните, конструктивни и технологични проекти на сградите при спазване на следната последователност:

Първи етап- изграждане на сгради до кота нула: кофражът се поставя върху основа от монолитен бетонен пояс, набрал 70% от крайната си якост.

Втори етап- започване на първия етаж на сградата. Термоблоковете се редят на размината фуга. Преди заливане се поставят странични подпори на стената, извършва се окантване по целия периметър на отворите за врати и прозорци, външните ъгли на носещите стени и местата на свързване на външни и вътрешни стени трябва да се армира във всеки ред на елементите.

Бетонирането на стените е до височина 1,5 м, скоростта на полагане на бетона да не е по-голяма от 15 м³/час, да не се допуска вибраторът да се допира в армировката и стените.

За защита на горните заключващи елементи на кофража от попадане на бетон, е необходимо използването на коректор на височината.

При извършване на работа не се допуска консервация на строителството без защита на EPSпанелите, замяна на материалите без съгласуван по установения ред и др.

Трети етап- започване на втория и следващите етажи на сградата- като за първи етаж.

За обезпечаване на необходимата огнезащита на фасадата се използват три метода:

- Външна циментово-пясъчна мазилка с дебелина не по-малко от 15÷25 мм, при използване на стандартна мрежа;

- Лепила, строителна мрежа и мазилка;

- Използване на облицовъчен камък върху стоманена мрежа.

Прокарването на електрически кабели на вътрешните страни на стените се осъществява чрез поставянето на кабелите в пригодени за целта тръби, като предварително в EPSпанелите се издълбават улеи. За монтаж на радиатори се пробива директно в бетона.

Техническо одобрение

Изолинвест ЕООД притежава Българско техническо одобрение за производството на системата за оставащ кофраж **Термоблок Изолинвест**, издадено от ЦНИП при УАСГ в съответствие с Ръководство за Европейско техническо одобрение ETAG 009 и Наредбата за съществените изисквания към строежите и оценяване на съответствието на строителните продукти от 2006 г.



ИЗОЛИНВЕСТ

6000 гр. Стара Загора
ул. Сава Силов 70
Производствена база: кв. Голиш
(бивш Домостроителен комбинат)

тел.: 0888 74 89 96
0887 33 55 75
042 600 696

izolinvest.eood@gmail.com
www.izolinvest-bg.com